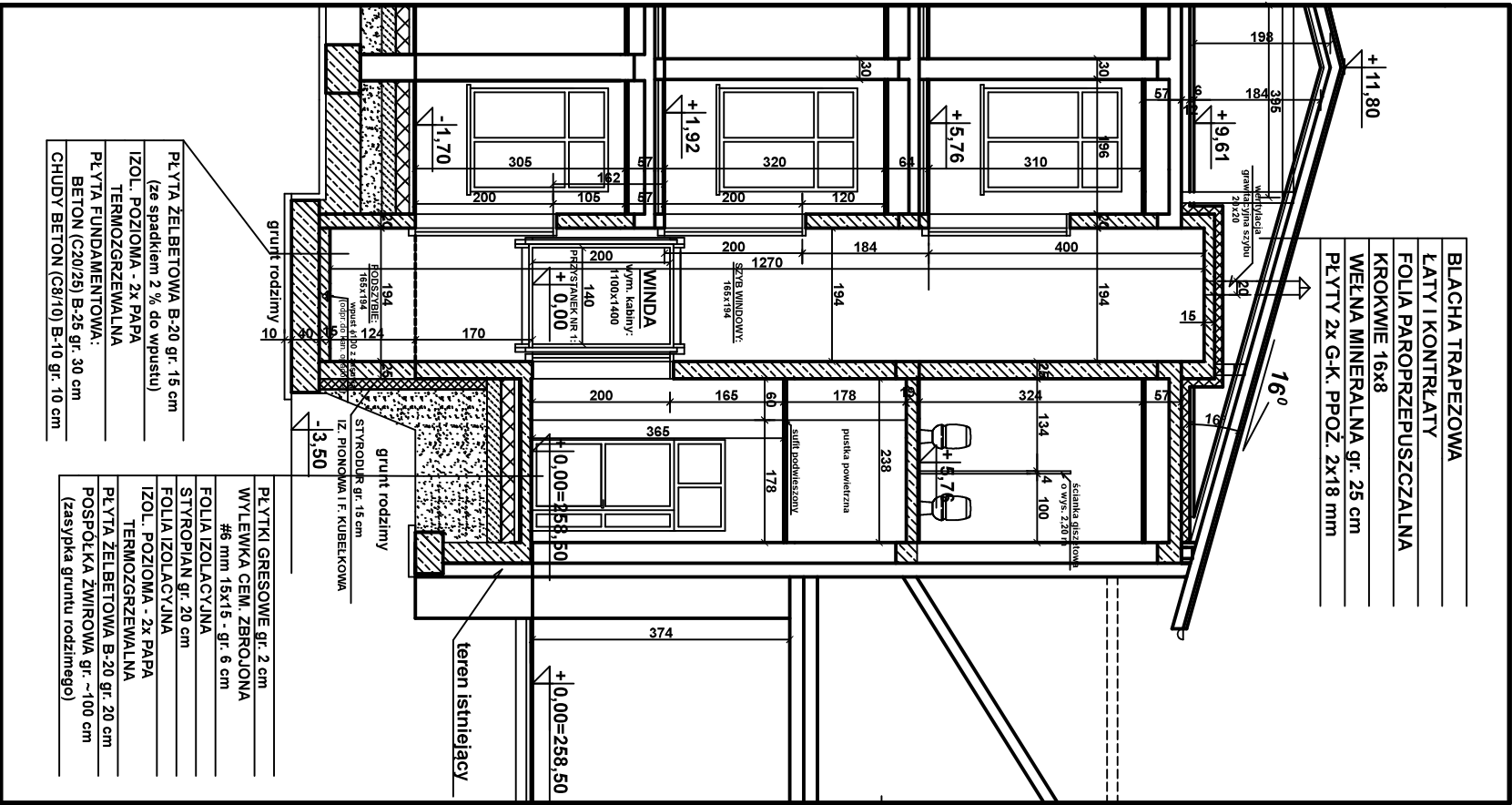
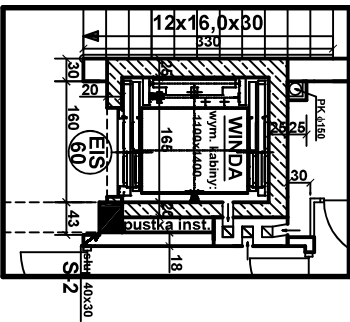


# KONSTRUKCJA SZYBU WINDY - PRZYZIEMIE

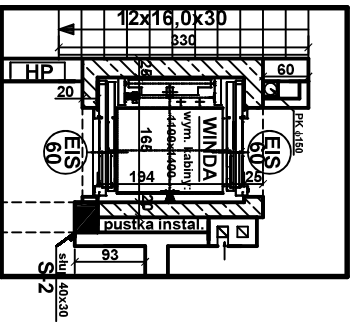
## PRZEKRÓJ B-B SKALA 1:100



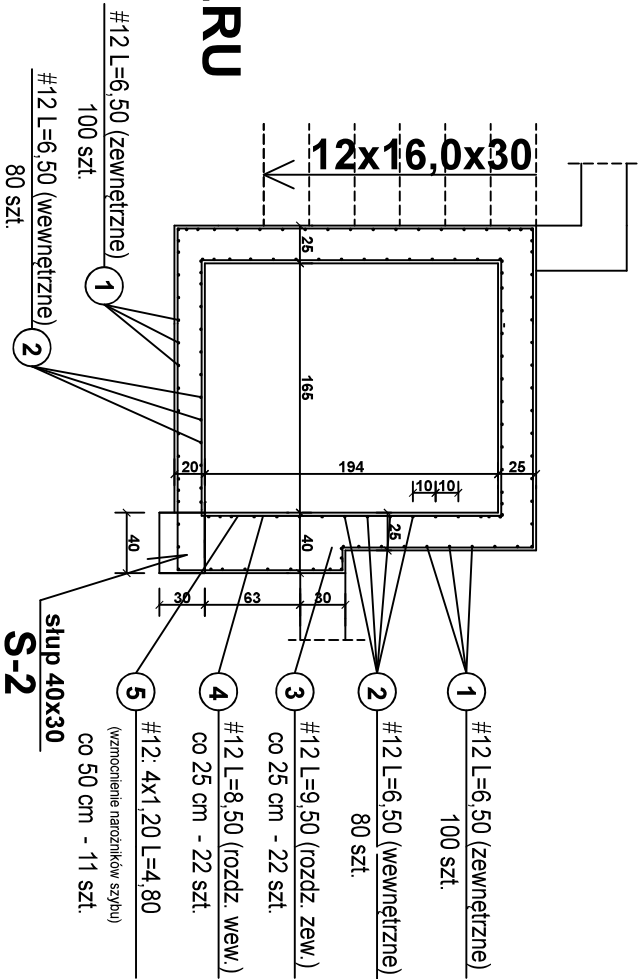
## FR. RZUTU PIĘTRA SKALA 1:100



## FR. RZUTU PARTERU SKALA 1:100



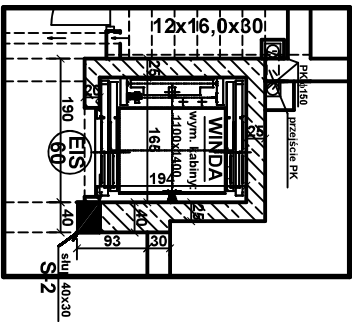
## ZBROJENIE SZYBU PRZYZIEMIA SKALA 1:50



Uwaga: zbrojenie szybu wykonać na "miankę" względem podwójnego zbrojenia

ZESTAWIENIE STALI:		
Nr 1 - #12 - 100 x 6,50 x 0,888	=	578 kg
Nr 2 - #12 - 80 x 6,50 x 0,888	=	462 kg
Nr 3 - #12 - 22 x 9,50 x 0,888	=	187 kg
Nr 4 - #12 - 22 x 8,50 x 0,888	=	166 kg
Nr 5 - #12 - 11 x 4,80 x 0,888	=	47 kg
RAZEM:		1440 kg

## FR. RZUTU PRZYZIEMIA SKALA 1:100



BETON C20/25 (B-25)  
STAL A-III (34GS)  
A-D (STOS)